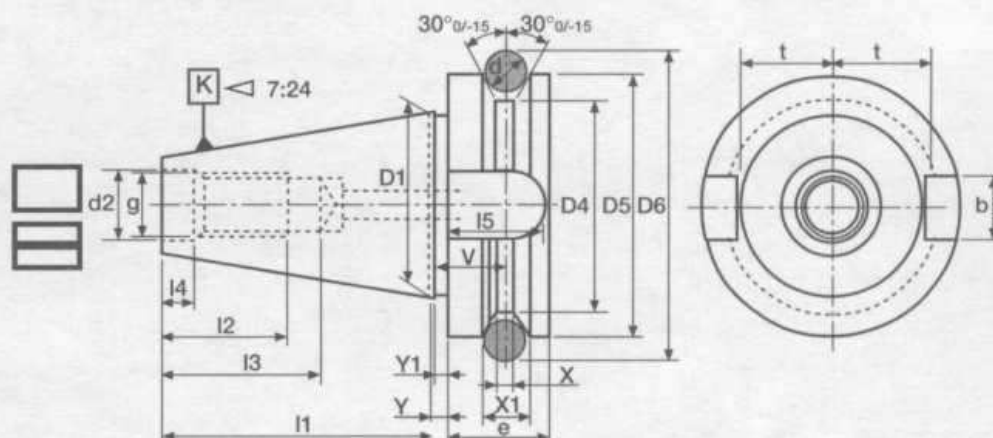


Mexin kiinnityskartiot valmistetaan hyvästä teräksestä ja karkaistaan  $60 \pm \text{HRC}$  kovuuteen. Minimikarkausvyvyys on  $0,6 \text{ mm}$  antaen  $950 \text{ N/mm}^2$  myötölujuuden. Kartiot tehdään BT-normin mukaan, mutta kartioiden hiontatoleranssit ovat tarkempaa IT3 tarkkuusluokkaa. Kartioiden pinnanlaatu  $Ra < 0,2 \mu\text{m}$ .

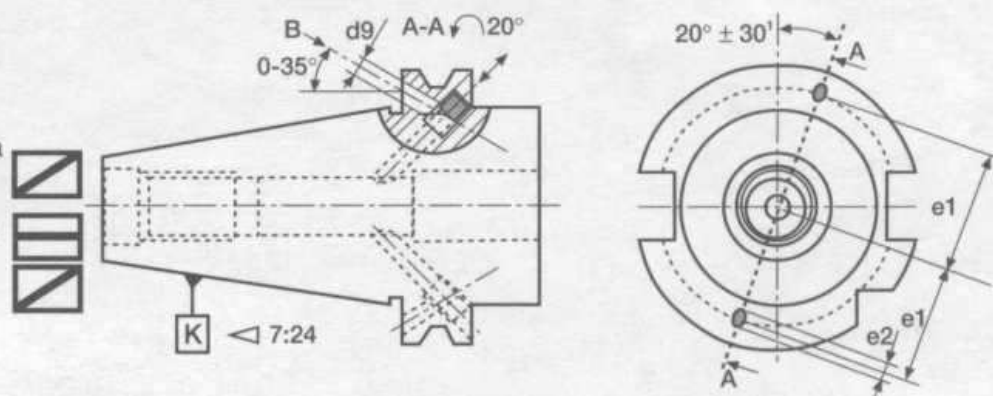
### Muoto 20

Ilman nestekanavaa  
Muoto A  
Nestekanava kes-  
kellä. Muoto AD



### Muoto 23

Nestekanava laipasta  
Muoto B  
Yhdistetty malli, joko  
keskeltä tai laipasta.  
Muoto B+AD



K ISO	D <sub>1</sub> mm	1 <sub>1</sub> ±0,2 mm	d <sub>2</sub> H8 mm	g6H	l <sub>2</sub> min mm	l <sub>3</sub> min mm	1 <sub>4</sub> +0,5/0 mm	b H12 mm	l <sub>5</sub> min mm	t <sub>0/-0,2</sub> mm
30	31,75	48,4	12,5	M 12	24	34	7	16,1	17	16,3
35	38,10	56,4	12,5	M 12	24	34	7	16,1	20	19,6
40	44,45	65,4	17,0	M 16	30	43	9	16,1	21	22,6
45	57,15	82,8	21,0	M 20	38	53	11	19,3	26	29,1
50	69,85	101,8	25,0	M 24	45	62	13	25,7	31	35,1

K ISO	D <sub>1</sub> mm	D <sub>5</sub> H8 mm	e mm	v±0,1 mm	x mm	x <sub>1</sub> +0,1/0 mm	y <sub>1</sub> ±0,4 mm	y +0,5/0 mm	d <sub>9</sub> mm	e1±0,1 mm	e <sub>2</sub> max
30	38	46	20	13,6	4	8	2	7	4	21	5
35	43	53	22	14,6	5	10	2	7	-	-	-
40	53	63	25	16,6	5	10	2	9	4	27	5
45	73	85	30	21,2	6	12	3	11	5	35	6
50	85	100	35	23,2	7	15	3	13	6	42	7